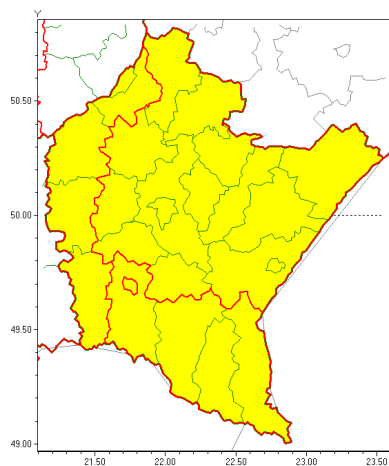


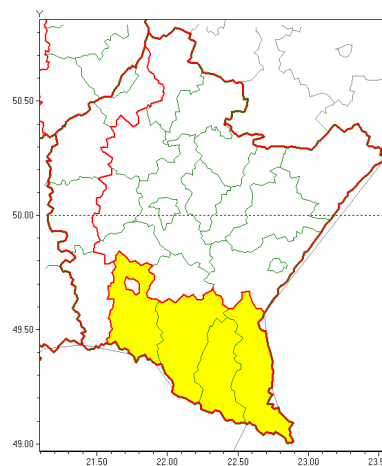


Zasięg ostrzeżeń w województwie

Intensywne opady deszczu
2020-10-13 22:54



Silny wiatr
2020-10-13 22:54



WOJEWÓDZTWO PODKARPACKIE
OSTRZEŻENIA METEOROLOGICZNE ZBIORCZO NR 210
WYKAZ OBOWIAZUJĄCYCH OSTRZEŻEŃ
o godz. 22:54 dnia 13.10.2020

Zjawisko/Stopień zagrożenia	Silny wiatr/1
Obszar (w nawiasie numer ostrzeżenia dla powiatu)	powiaty: bieszczadzki(139), krośnieński(134), leski(139), sanocki(138)
Ważność	od godz. 05:00 dnia 14.10.2020 do godz. 19:00 dnia 14.10.2020
Prawdopodobieństwo	80%
Przebieg	Przewiduje się wystąpienie wiatru o średniej prędkości od 25 km/h do 35 km/h, w porywach do 75 km/h z południa i południowo-zachodu.
SMS	IMGW-PIB OSTRZEŻEGA: WIATR/1 podkarpackie (4 powiaty) od 05:00/14.10 do 19:00/14.10.2020 prędkość do 35 km/h, porywy do 75 km/h, S i SW. Dotyczy powiatów: bieszczadzki, krośnieński, leski i sanocki.
RSO	Woj. podkarpackie (4 powiaty), IMGW-PIB wydał ostrzeżenie pierwszego stopnia o silnym wietrze
Uwagi	Brak.
Zjawisko/Stopień zagrożenia	Intensywne opady deszczu/1
Obszar (w nawiasie numer ostrzeżenia dla powiatu)	powiaty: bieszczadzki(138), brzozowski(110), jarosławski(101), kolbuszowski(101), Krosno(126), krośnieński(133), leski(138), leżajski(99), lubaczowski(99), Łańcut(100), niemiański(100), przemyski(106), Przemyśl(105), przeworski(101), ropczycko-sędziszowski(100), rzeszowski(104), Rzeszów(102), sanocki(137), stalowowolski(99), strzyżowski(102)



Wa no	od godz. 13:00 dnia 13.10.2020 do godz. 01:00 dnia 14.10.2020
Prawdopodobie stwo	80%
Przebieg	Prognozuje si wyst pienie opadów deszczu okresami o nat eniu umiarkowanym okresami silnym. Prognozowana wysoko opadów za okres wa no ci Ostrze enia - miejscami od 30 mm do 40 mm.
SMS	IMGW-PIB OSTRZEGA: DESZCZ/1 podkarpackie (20 powiatów) od 13:00/13.10 do 01:00/14.10.2020 40 mm. Dotyczy powiatów: bieszczadzki, brzozowski, jarosławski, kolbuszowski, Krosno, kro nie ski, leski, le ajski, lubaczowski, ła cucki, ni a ski, przemyski, Przemyl, przeworski, ropczycko-s dziszowski, rzeszowski, Rzeszów, sanocki, stalowowolski i strzy owski.
RSO	Woj. podkarpackie (20 powiatów), IMGW-PIB wydał ostrze enie pierwszego stopnia o intensywnych opadach deszczu
Uwagi	Brak.
Zjawisko/Stopien zagro enia	Intensywne opady deszczu/1
Obszar (w nawiasie numer ostrze enia dla powiatu)	powiaty: d bicki(103), jasielski(130), mielecki(101), Tarnobrzeg(103), tarnobrzesci(103)
Wa no	od godz. 13:20 dnia 13.10.2020 do godz. 01:00 dnia 14.10.2020
Prawdopodobie stwo	80%
Przebieg	Prognozuje si wyst pienie opadów deszczu okresami o nat eniu umiarkowanym okresami silnym. Prognozowana wysoko opadów za okres wa no ci Ostrze enia - miejscami od 30 mm do 40 mm.
SMS	IMGW-PIB OSTRZEGA: DESZCZ/1 podkarpackie (5 powiatów) od 13:20/13.10 do 01:00/14.10.2020 40 mm. Dotyczy powiatów: d bicki, jasielski, mielecki, Tarnobrzeg i tarnobrzesci.
RSO	Woj. podkarpackie (5 powiatów), IMGW-PIB wydał ostrze enie pierwszego stopnia o intensywnych opadach deszczu
Uwagi	Brak.
Dy urny synoptyk IMGW-PIB	Piotr Wałach
Opracowanie niniejsze i jego format, jako przedmiot prawa autorskiego podlega ochronie prawnej, zgodnie z przepisami ustawy z dnia 4 lutego 1994r o prawie autorskim i prawach pokrewnych (dz. U. z 2006 r. Nr 90, poz. 631 z pó n. zm.). Wszelkie dalsze udost pniaie, rozpowszechnianie (przedruk, kopiowanie, wiadomo sms) jest dozwolone wył cznie w formie dosłownej z bezwzgl dnym wskazaniem ródła informacji tj. IMGW-PIB.	