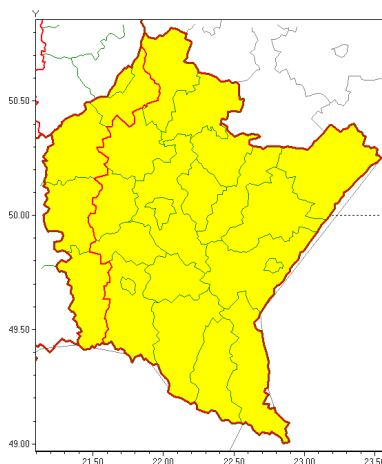




Zasięg ostrzeżeń w województwie

Intensywne opady deszczu  
2020-10-13 08:39



**WOJEWÓDZTWO PODKARPACKIE**  
**OSTRZEŻENIA METEOROLOGICZNE ZBIORCZO NR 208**  
**WYKAZ OBYWÓW ZUJACYCH OSTRZEŻENIA**  
**o godz. 08:39 dnia 13.10.2020**

<b>Zjawisko/Stopień zagrożenia</b>	Intensywne opady deszczu/1
<b>Obszar (w nawiasie numer ostrzeżenia dla powiatu)</b>	powiaty: bieszczadzki(138), brzozowski(110), jarosławski(101), kolbuszowski(101), Krosno(126), krośnieński(133), leski(138), leżajski(99), lubaczowski(99), Łańcucki(100), niżański(100), przemyski(106), Przemyśl(105), przeworski(101), ropczycko-sędziszowski(100), rzeszowski(104), Rzeszów(102), sanocki(137), stalowowolski(99), strzyżowski(102)
<b>Ważność</b>	od godz. 13:00 dnia 13.10.2020 do godz. 01:00 dnia 14.10.2020
<b>Prawdopodobieństwo</b>	80%
<b>Przebieg</b>	Prognozuje się wystąpienie opadów deszczu okresami o natężeniu umiarkowanym okresami silnym. Prognozowana wysokość opadów za okres ważności Ostrzeżenia - miejscami od 30 mm do 40 mm.
<b>SMS</b>	IMGW-PIB OSTRZEŻENIA: DESZCZ/1 podkarpackie (20 powiatów) od 13:00/13.10 do 01:00/14.10.2020 40 mm. Dotyczy powiatów: bieszczadzki, brzozowski, jarosławski, kolbuszowski, Krosno, krośnieński, leski, leżajski, lubaczowski, Łańcucki, niżański, przemyski, Przemyśl, przeworski, ropczycko-sędziszowski, rzeszowski, Rzeszów, sanocki, stalowowolski i strzyżowski.
<b>RSO</b>	Woj. podkarpackie (20 powiatów), IMGW-PIB wydał ostrzeżenie pierwszego stopnia o intensywnych opadach deszczu
<b>Uwagi</b>	Brak.
<b>Zjawisko/Stopień zagrożenia</b>	Intensywne opady deszczu/1



<b>Obszar (w nawiasie numer ostrzeżenia dla powiatu)</b>	powiaty: d bicki(102), jasielski(129), mielecki(100), Tarnobrzeg(102), tarnobrzesci(102)
<b>Ważność</b>	od godz. 14:00 dnia 12.10.2020 do godz. 12:00 dnia 13.10.2020
<b>Prawdopodobieństwo</b>	80%
<b>Przebieg</b>	Prognozuje się wystąpienie opadów deszczu okresami o natężeniu umiarkowanym. Prognozowana suma opadów od 20 mm do 35 mm.
<b>SMS</b>	IMGW-PIB OSTRZEŻENIE: DESZCZ/1 podkarpackie (5 powiatów) od 14:00/12.10 do 12:00/13.10.2020 35 mm. Dotyczy powiatów: d bicki, jasielski, mielecki, Tarnobrzeg i tarnobrzesci.
<b>RSO</b>	Woj. podkarpackie (5 powiatów), IMGW-PIB wydał ostrzeżenie pierwszego stopnia o intensywnych opadach deszczu
<b>Uwagi</b>	Brak.
<b>Dyrektor synoptyk IMGW-PIB</b>	Szymon Poręba

Opracowanie niniejsze i jego format, jako przedmiot prawa autorskiego podlega ochronie prawnej, zgodnie z przepisami ustawy z dnia 4 lutego 1994r o prawie autorskim i prawach pokrewnych (dz. U. z 2006 r. Nr 90, poz. 631 z późn. zm.).  
Wszelkie dalsze udostępnianie, rozpowszechnianie (przedruk, kopiowanie, wiadomości sms) jest dozwolone wyłącznie w formie dosłownej z bezwzględnym wskazaniem źródła informacji tj. IMGW-PIB.